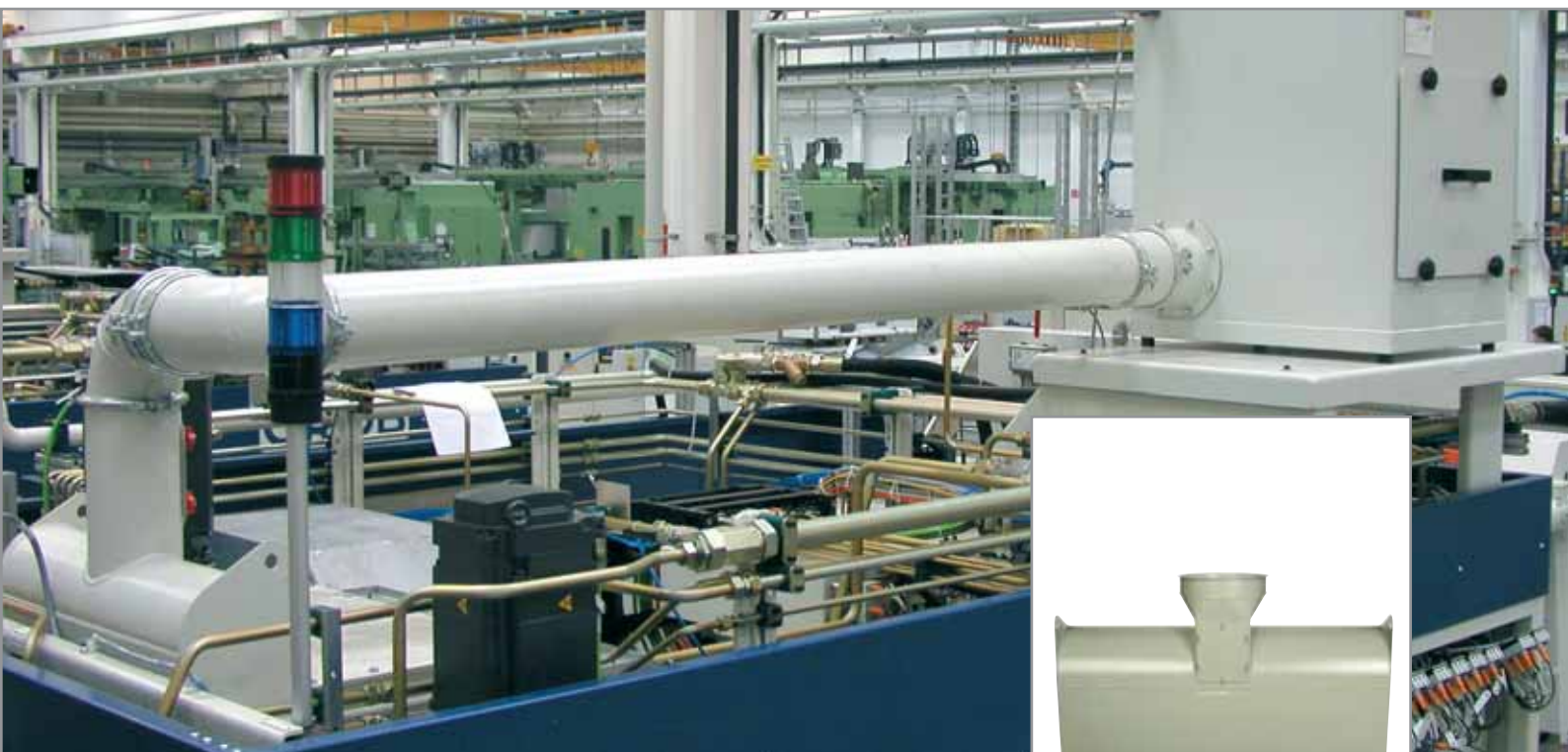


Hightech-Lösungen für
Wirtschaftlichkeit, Sicherheit und Innovation.

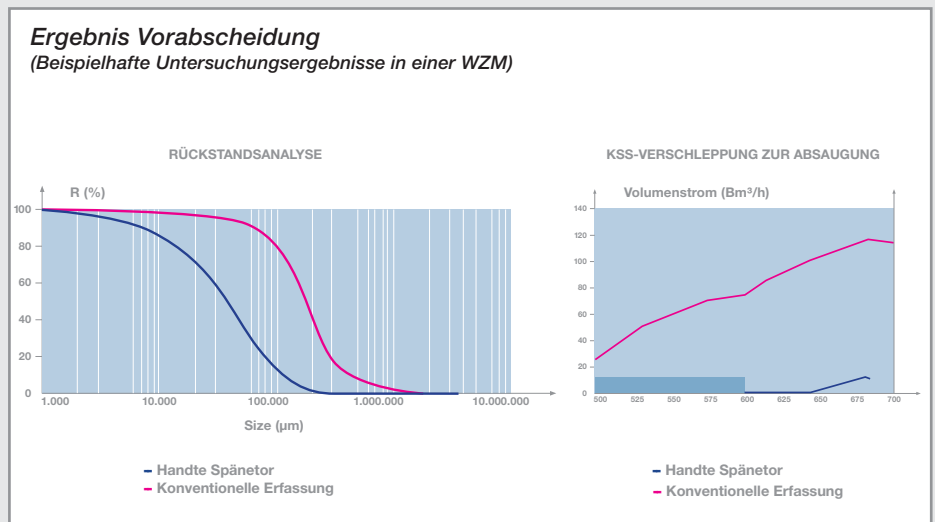
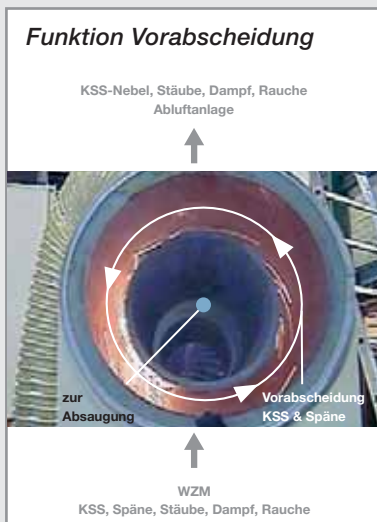


Das Handte Spänetor –
Die optimierte Erfassungslösung für
Abluft an Werkzeugmaschinen

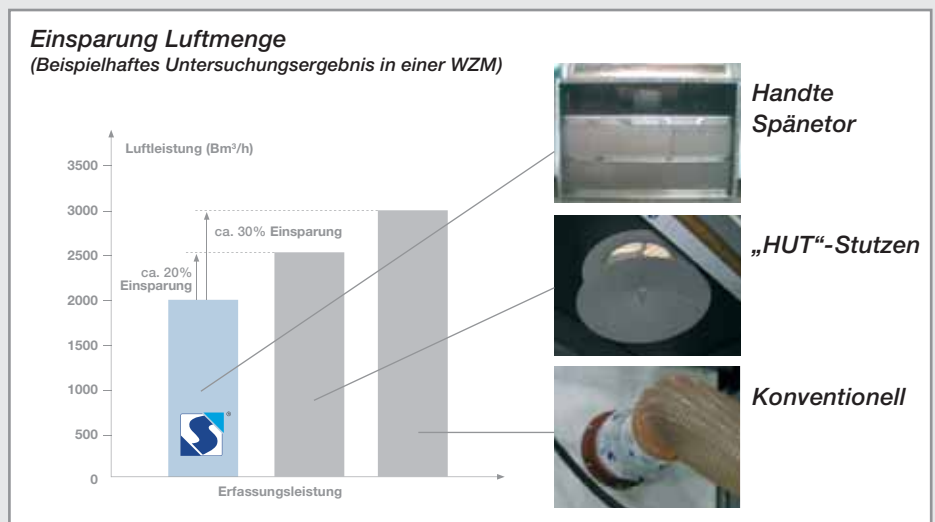
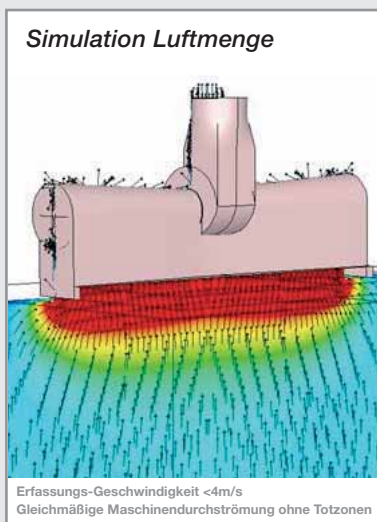
„Nur erfassen“ war gestern – jetzt neu mit dem Handte Spänetor: Erfassen, Vorabscheiden & dabei Betriebskosten entscheidend senken.

Das Handte Spänetor bietet gegenüber klassischen Erfassungslösungen zahlreiche Vorteile:

- ▶ Durch effektive Vorabscheidung, keine Späne- & KSS-Verschleppung aus dem Maschinenraum!



- ▶ Durch Luftmengenreduzierung hohe Einsparung bei den Betriebskosten!



Mit der kontinuierlichen Weiterentwicklung der Erfassungsqualität mit dem neuen Spänetor sichert Handte nicht nur die Einhaltung gesetzlicher Sicherheitsbestimmungen sondern vor allem störungsfreie Produktionsabläufe:

- ▶ Gleichmäßige Durchströmung der WZM vermeidet Störfälle ausgelöst durch Anreicherung zündfähiger Schadstoffe
- ▶ Realisierung von Einsparpotenzial bei Wartungs- und Reinigungsaufwendungen in der gesamten Abluftanlage inkl. Rohrleitungen
- ▶ Durch reduzierte Luftleistung kosteneffiziente Einhaltung der gesetzlichen MAK-Werte

Gezielte Erfassung ist eine Sache des Know-how. Handte-Erfassungselemente lösen auch schwierige Anforderungen:

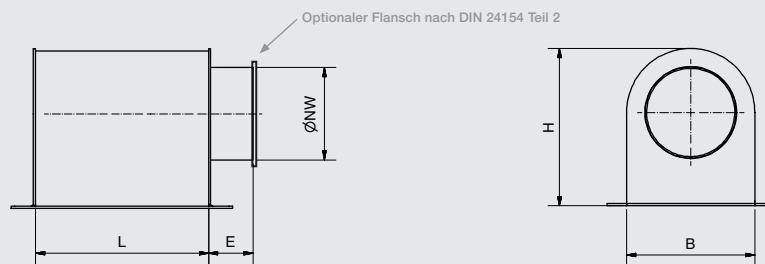
Neben den Standard-Baugruppen bieten wir

- individuell angepasste,
- mittels Strömungssimulation optimierte

Erfassungs-Lösungen, wie:

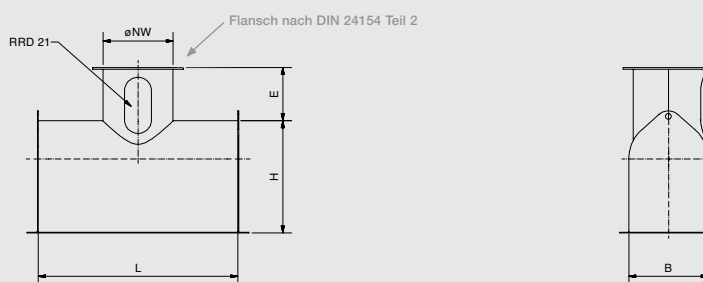
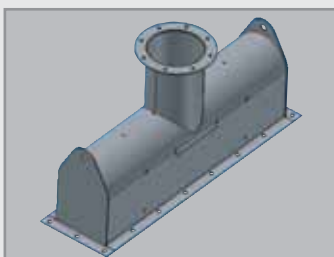
- ▶ Spänetor mit oder ohne Vorbereitung für Druckentlastung
- ▶ Nachgerüstetes Spänetor mit integrierter Druckentlastungsklappe
- ▶ Seitlich angebautes Spänetor
- ▶ Düsenplatten-Erfassung
- ▶ Wirbeltorlösungen für Dach-Beladesysteme
- ▶ Alu-Spänetor geprüft durch EXAM

Standard-Baureihen: Handte-Spänetor Typ 1



| V in m ³ /h | NW in mm | B in mm | L in mm | E in mm | H in mm |
|------------------------|----------|---------|---------|---------|---------|
| 400 | 100 | 160 | 236 | 50 | 220 |
| bis 660 | 125 | 180 | 335 | 60 | 275 |
| bis 800 | 140 | 210 | 355 | 70 | 310 |
| bis 1100 | 160 | 250 | 400 | 80 | 350 |
| bis 1400 | 180 | 280 | 450 | 90 | 400 |
| bis 1700 | 200 | 300 | 530 | 100 | 440 |
| bis 2100 | 224 | 335 | 600 | 110 | 495 |
| bis 2650 | 250 | 375 | 670 | 125 | 550 |

Handte-Spänetor Typ 2



| V in m ³ /h | NW in mm | B in mm | L in mm | E in mm | H in mm |
|------------------------|----------|---------|---------|---------|---------|
| 800 | 140 | 160 | 630 | 230 | 220 |
| bis 1300 | 180 | 180 | 850 | 200 | 275 |
| bis 1600 | 200 | 210 | 900 | 200 | 310 |
| bis 2200 | 224 | 250 | 1000 | 200 | 350 |
| bis 2800 | 250 | 280 | 1120 | 200 | 400 |
| bis 3400 | 280 | 300 | 1320 | 180 | 440 |
| bis 4200 | 315 | 335 | 1500 | 160 | 495 |
| bis 5300 | 355 | 375 | 1700 | 150 | 550 |

Mit neuestem Know-how immer einen Schritt voraus!

Die Entwicklung neuer und innovativer Filterlösungen hat bei Handte Umwelttechnik Tradition. Ein weiterer wichtiger Baustein unseres Erfolgs ist die Verfahrens- und Produktionstechnologie – denn unsere Lösungen sollen für unsere Kunden sicher, effizient aber vor allem wirtschaftlich sein. Deshalb produzieren wir:

am Standort Deutschland

Damit garantieren wir Qualität, den direkten Draht von Entwicklung zur Produktion und leisten damit auch als deutsches Unternehmen unseren Beitrag zur Standortsicherung.

nach neuesten Standards

Damit sichern wir die Investitionsleistungen unserer Kunden.

für unsere internationalen Vertretungen

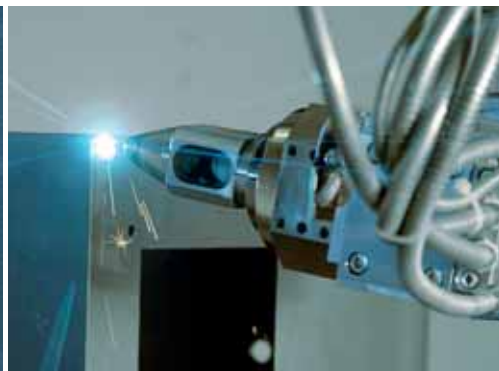
Damit wir in der Nähe unserer Kunden sind. Unsere weltweiten Vertretungen bieten ein umfassendes Service-Netz.

für alle relevanten Verfahren – und damit bieten wir optimale Lösungen in der Abluftreinigung aus einer Hand!

Nasswaschverfahren, Trockenfiltration, Aerosolabscheidung, Geruchseliminierung/VOC, Absorptionsverfahren, Adsorptionsverfahren, Erfassungslösungen, Arbeitsplatzlösungen, Sicherheitstechnik.

mit neuester Technik

Hightech-Anlagen sichern die Umsetzung innovativster Technologie. Wir fertigen zahlreiche Serien kostengünstig in unseren Laserschweißanlagen – für eine fehlerfreie, vollautomatische Produktion.



Vollautomatische 24h-Produktion mit Laserschweißanlagen und Schweißrobotern

Synchro-Fertigungslinie im Stammhaus



HANDTE [®]
Umwelttechnik

HANDTE Umwelttechnik GmbH
Ludwigstaler Str. 149, D-78532 Tuttlingen
Tel. +49(0)74 61/70 11-0
Fax +49(0)74 61/70 11-133 und -149
info@handte.de www.handte.de
Service-Nr. +49(0)74 61/70 11-333