


High-Tech-Lösungen aus einem Guss



Anlagenbau und Komplettfilterlösungen für:

- ▼ Induktionsofenschmelzbetriebe
- ▼ Kupolofenschmelzbetriebe
- ▼ Alu-Recycling-Anlagen

Weil nur das Ergebnis zählt: die einzigartige Kombination von Planungs- und Fertigungskompetenz für Gießereien!



Wir von Handte kümmern uns nicht nur um Ihre Probleme bei der Luftreinhaltung in Gießereien – sondern wir sind Ihr Partner rund um alle Themen, die Ihre Produktionsanlagen betreffen.

Wir verbinden weltweit einmalige Kompetenz in den Themen Planung, Projektierung und Realisierung von Gesamtanlagen in der Gießerei- und Alu-Recycling-Technologie. Die nahtlose Integration der neuesten Filter-, Sicherheits- und Erfassungstechnologie ist dabei durch unser Know-how ebenso gewährleistet wie die erfolgreiche Integration von neuen Teilabschnitten und die Realisierung von Gesamtanlagen durch unsere weltweit operierenden Partner.

Kompetenz im Gießerei-Bereich:

Seit mehr als 100 Jahren baut und betreut das Unternehmen Handte Umwelttechnik Filterlösungen für Gießerei-Bereiche und Metallverarbeitung:

- Alle notwendigen Filterapplikationen werden bei Handte selbst konstruiert, nach Maß gefertigt oder erweitert
- Termingerechte Ausstattung von Neuanlagen nach dem neuesten Stand der Technik und nahtlose Integration in bestehende Produktionsabläufe



Nasswaschverfahren

z.B. STW, STWV, STZV mit Venturi-Wäscher

- Bewährtes Verfahren zur Abluftreinigung, besonders in explosionsgefährdeten Bereichen, z.B. Aluminiumbearbeitung

Absaugung Gießanlagen/Strahlanlagen
Volumen: 240.000 Bm³/h

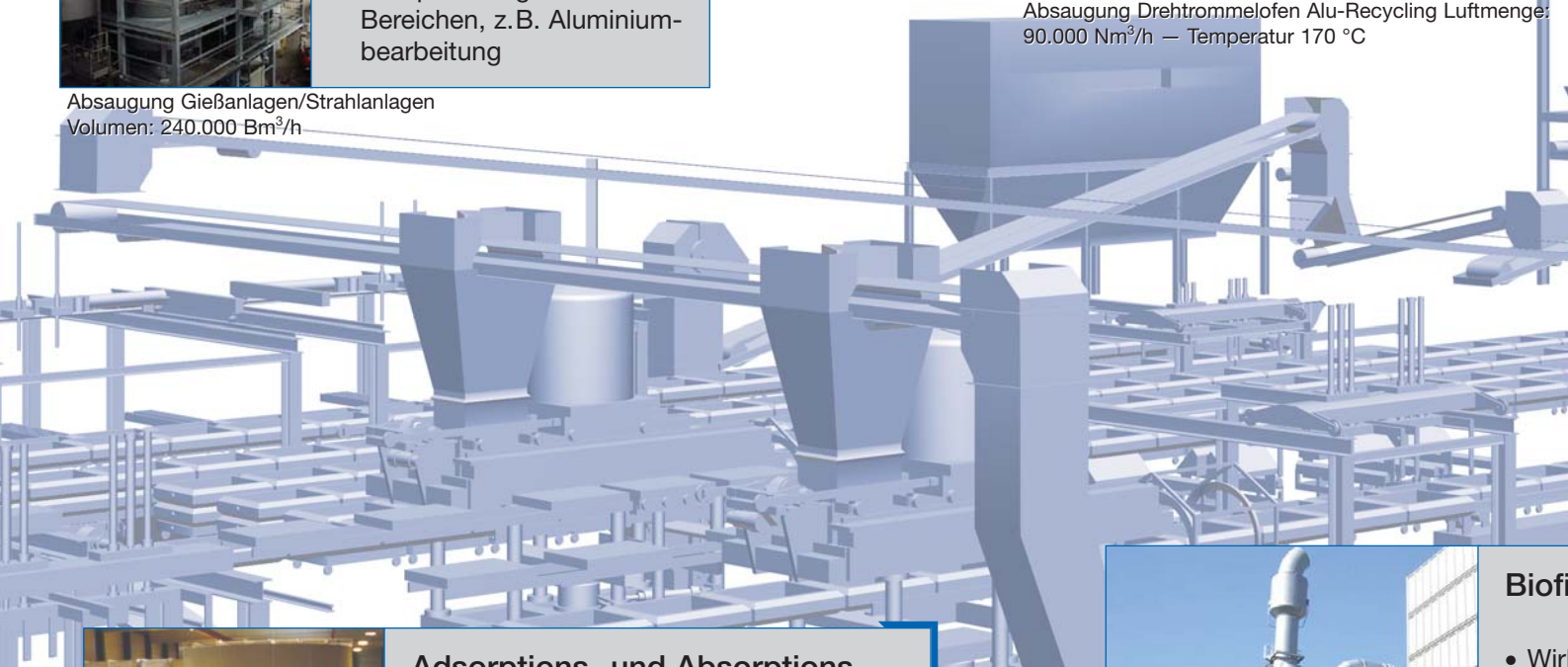


Trockenfiltration

z.B. Taschenfilter, F
Microporeplattenfil

- Abscheidung von n...
- Hoher Abscheidun...
- Energieeffizienz
- Umfassende Anwe...

Absaugung Drehtrommelofen Alu-Recycling Luftmenge:
90.000 Nm³/h — Temperatur 170 °C



Adsorptions- und Absorptions- technik

z.B. Aminwäscher bei der Kernherstel-
lung, Festbettadsorber z.B. bei der Ger-
uchsabscheidung, Wandbettadsorber,
Flugstromadsorber, Füllkörperwäscher

- Fast 100%iger Abscheidegrad
- Geringer gaseitiger Druckverlust
- Intensiver Stoffaustausch, größte Luftreinheit

Absaugung Phenole in der Kokillengießerei
Volumen: 1.000.000 Bm³/h



Biofi

- Wir...
- von...
- den...
- lung...
- pac...
- ber...
- Flex...

Absaugung Alu-Gießerei
Volumen: 120.000 Bm³/h

Erfahrung bei der High-Tech-Filtration:

Filtertechnologie für Gießereien, insbesondere für Alu-Schmelzbetriebe und Grauguss-Induktions- und Kupolofenschmelzbetriebe, muss spezifische Besonderheiten berücksichtigen:

- Besondere Thermikbedingungen
- Sicherstellung von prozessbedingten Bewegungsabläufen, Bewegungsfreiheit, Zugriff auf Arbeitsplätze und Transportwege
- Berücksichtigung von Schwenkbereichen u.Ä.
- Integrative Planung von Zuluft, Abluft und Absaugung

Patronenfilter, ter

rieselfähigen, problem
einststäuben, Spänen
gsgrad und hohe

ndungsbereiche



Transferstraßen-Absaugung
Volumen: 70.000 Bm³/h

Öl- und Emulsions- nebelabscheidung

z.B. Ölnebelabscheider,
Emulsionsnebelabscheider für
CNC-Bearbeitungsmaschinen

- Als Einzel- und Gruppen-
absaugung einsetzbar
- Lange Lebensdauer
- Servicefreundlichkeit

ltration

kungsvolle Bekämpfung
Gerüchen, z.B. nach
n Abgießen beim Abküh-
gsprozess, bei der Aus-
kstation und der Sandauf-
eitung
kible Wäscherauswahl



Fertigung, Montage und Service

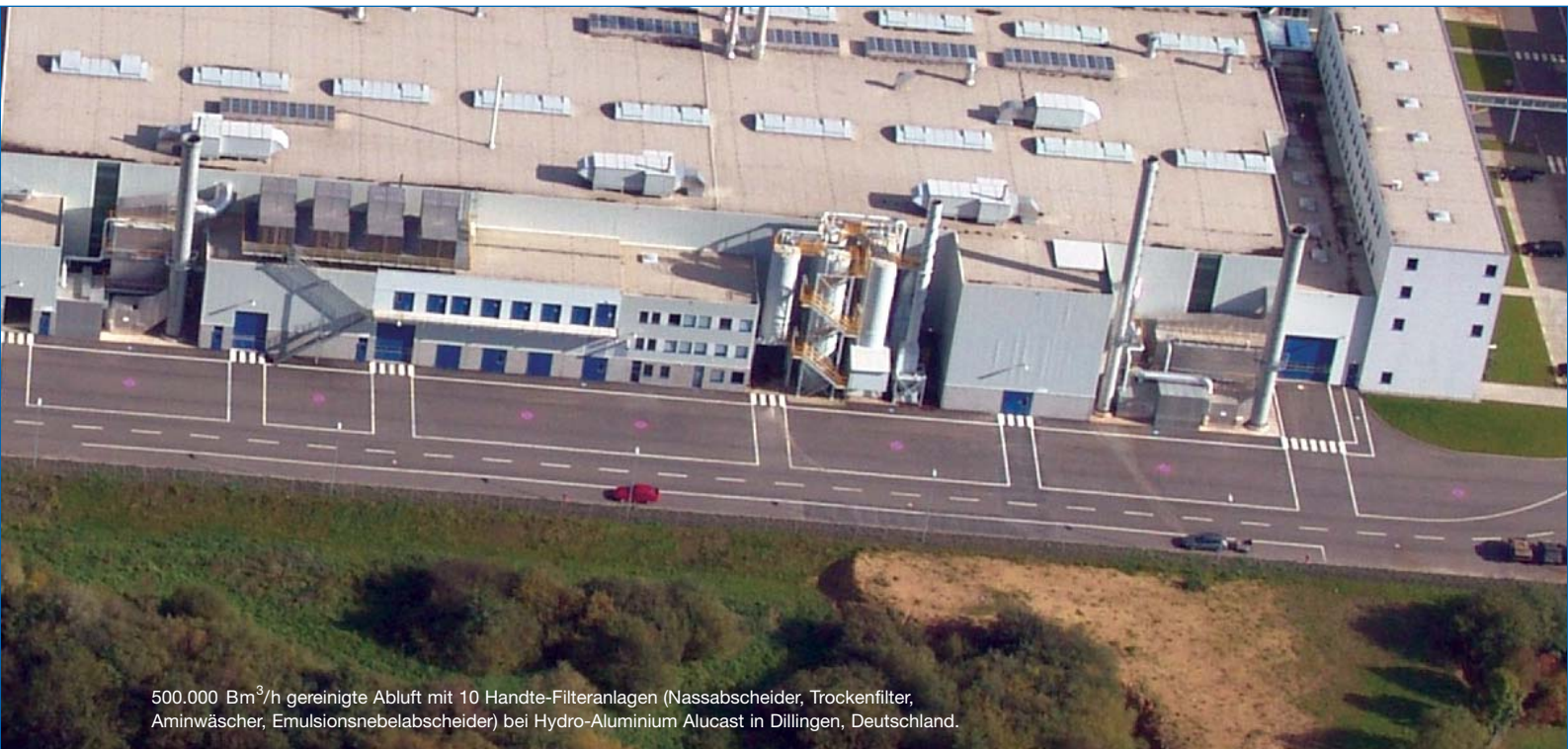
- Fertigung, Lieferung und
Montage schlüsselfertiger
Anlagen nach den neuesten
europäischen Normen und
Vorschriften
- Wartung und Instandhaltung
- Staub- und Gasanalysen,
Emissionsmessungen

Vorsprung für Ihre Produktion:

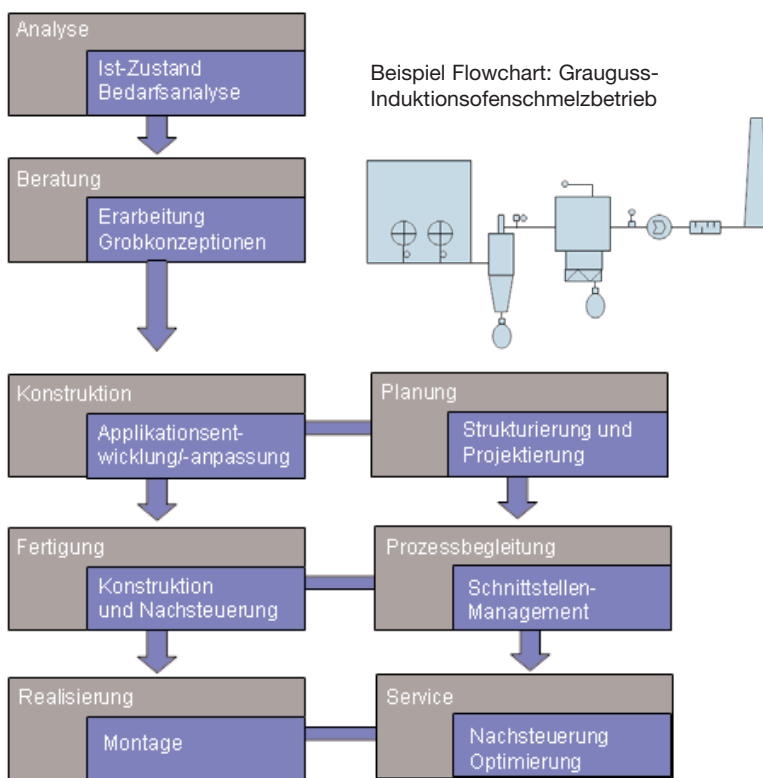
Unsere Konstrukteure und Ingenieure arbeiten weltweit an Projekten für namhafte Auftraggeber und sind ständig in Kontakt mit Forschungsinstituten, Planungsbüros, Zulassungsbehörden und Industrieverbänden. So sichern wir Ihnen und uns einen Vorsprung durch:

- Einsatz und Entwicklung der neuesten Technologien unter den höchsten Sicherheits- und Qualitätsstandards
- Partnerschaften mit hochtechnologisierten Spezialanbietern und Projektpartnern
- Industrieübergreifenden Kompetenzaustausch zur Optimierung aller Integrationslösungen

**Giesserei-Anlagen und -Technologie aus einer Hand.
Für modernste Produktionsstandards und höchste Effektivität.**



Unser integrativer Projektierungsansatz:



Kaum ein Kunde kauft heute einfach noch Filterkomponenten von der Stange! Die Anforderungen, denen sich unsere Kunden heute stellen müssen, sind vielfältig und komplex.

Deshalb arbeiten wir im Verbund mit einem Partner, der weltweite und jahrzehntelange Erfahrung in der Umsetzung von Planungs-, Verbesserungs- und Managementprojekten in der Maschinen- und Gießerei-Industrie hat.

Dieser integrative Ansatz gewährt:

- erfolgreiche Realisierung und Optimierung von kompletten Gießerei-Anlagen
- Optimierung bestehender Anlagen
- Integration von neuen Segmenten

in den Bereichen:

- NE und Schwermetall
- Eisengießerei
- Stahlwerk